

Livret-Jeu

Léa et Thibault
au Musée de l'archerie
et du Valois



Bonjour et bienvenue au Musée de l'archerie et du Valois !

Afin de te faire découvrir le château des seigneurs de Crépy-Nanteuil et les collections du musée, Léa et Thibault te proposent ce livret-jeu. Pour t'aider, ils t'accompagneront tout au long de la visite.



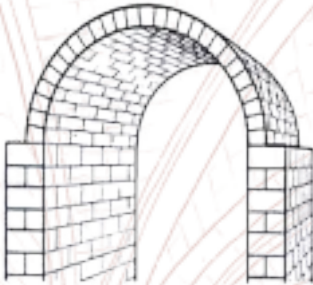
Léa est une petite fille audacieuse et très observatrice. Toujours prête pour l'aventure, elle te fera découvrir tous les secrets du château.



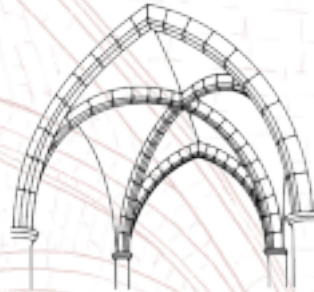
Thibault est un garçon très intelligent. Débrouillard et réfléchi, il te donnera des indications sur les objets exposés dans les salles.

La chapelle Saint-Aubin

1 Si tu lèves la tête, tu pourras remarquer les voûtes qui forment le plafond de la salle. Elles sont caractéristiques d'un type de construction, mais lequel ? Entoure la bonne réponse.



Voûte romane



Voûte gothique

2 Une peinture est visible sur l'un des murs de la chapelle. L'as-tu trouvée ? Que représente-t-elle ?

- a- Un homme allongé
- b- Des enfants faisant une ronde
- c- Une table remplie de nourriture

3 Approche-toi maintenant de la maquette. Cherches-y la pièce dans laquelle tu es. Tu y trouveras un élément architectural qui n'existe plus aujourd'hui. Lequel ?

UN E-----

Les arcs de chasse

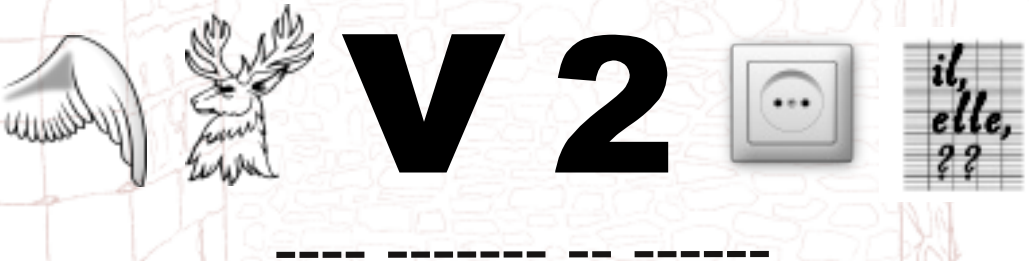
1 Ici sont reproduits les premiers arcs de chasse connus.
De quelle époque datent-ils ?

LA P _____

2 En quel matériau étaient fabriquées les premières pointes de flèches ?

- a- En mousse
- b- En silex
- c- En plastique

3 Pour connaître l'utilisation de cette salle au 17^e siècle il te faut traduire ce rébus :



Le savais-tu ?

Avant d'utiliser l'arc, les hommes préhistoriques chassaient à l'aide d'un propulseur et d'une sagaie. Tu peux en voir dans cette salle.

Les arcs du monde

1 Afin de retrouver à quel continent appartiennent les détails de ces arcs, voici quelques indices qui t'aideront.



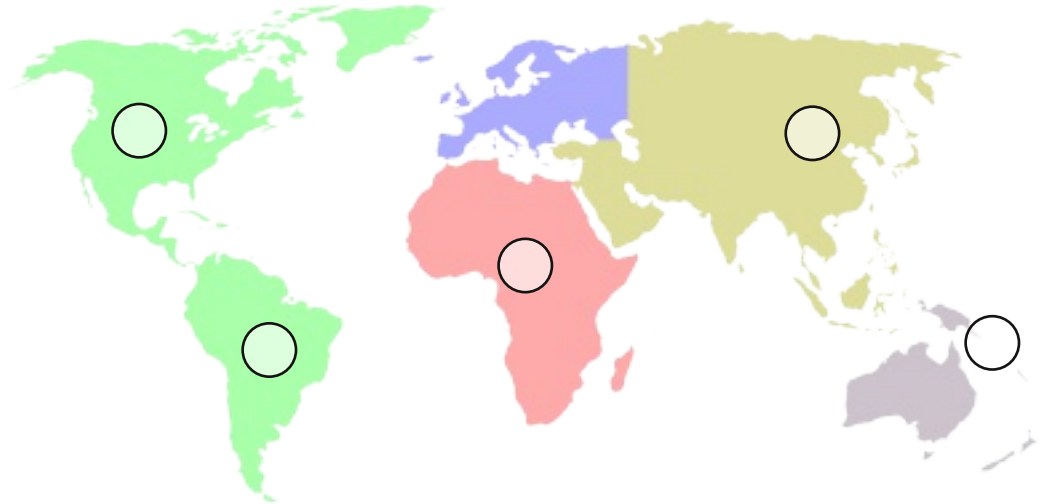
1

Indice : cet arc fait partie des plus puissants du monde et a une forme recourbée quand il n'est pas utilisé.



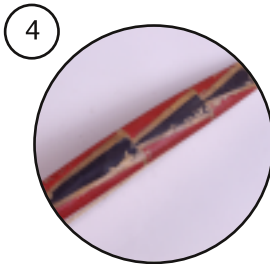
2

Indice : cet arc court est fait d'une seule branche de bois. Il est décoré de motifs géométriques sûrement gravés à l'aide d'un clou.



3

Indice : cet arc orné de plumes fait partie des plus grands du monde, tout comme ses flèches.



4

Indice : cet arc en bois possède une poignée en peau d'élan retournée.



5

Indice : cet arc, orné de fibres tressées, est utilisé à la fois pour la chasse et pour la pêche.

2 Comment s'appelle l'étui dans lequel les archers rangent leurs flèches ?

UN C _____

3 Qu'utilisaient les Chinois pour se protéger le pouce lorsqu'ils tiraient à l'arc ?

UN A _____

4 Dans la vitrine de l'Asie des steppes, une arme redoutable s'est glissée parmi les arcs et les flèches. Quel est son nom ?

UNE A _____

5 Une panoplie montre l'équipement de tir à l'arc japonais traditionnel. Comment s'appelle cet art martial ?

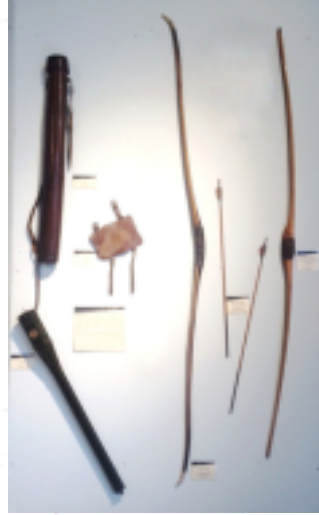
- a- Le Judo
- b- Le Kendo
- c- Le Kyudo

Ouvre l'œil !

Un étrange dessin se trouve sur le mur situé en face de la porte. Il représente un grand bateau. Si tu l' observes attentivement tu pourras voir des cases dessinées à l'intérieur. Il s'agit d'un calendrier réalisé lorsque la salle servait de cellule de prison collective.

Les arcs de sport

1 Jeu des différences : trois détails changent entre ces deux panneaux. Peux-tu les trouver ?



2 Dans les années 1940, les archers utilisaient un arc fabriqué dans un métal particulier, lequel ?

- a- L'or
- b- Le duralumin
- c- Le cuivre

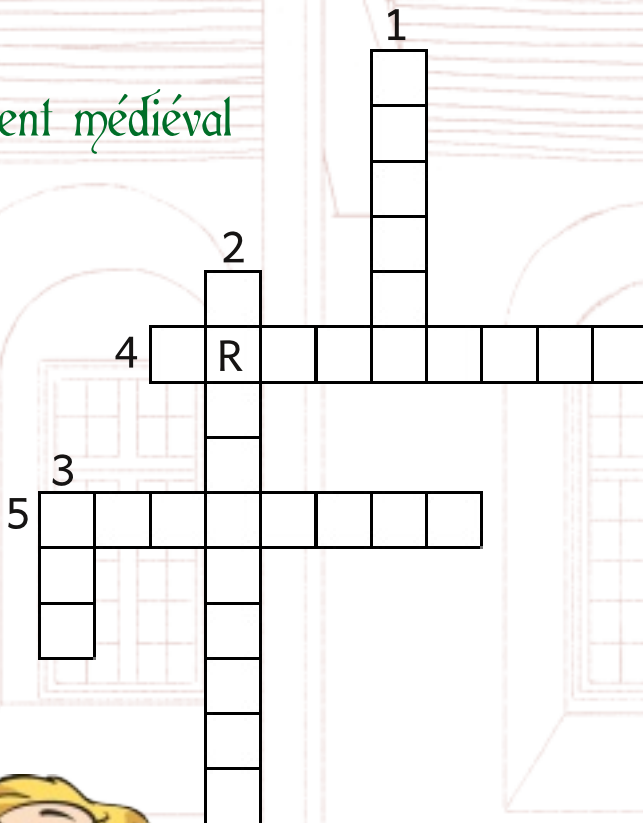
3 Dans la vitrine exposant les équipements de l'archer, tu trouveras des brassards. À quoi servent-ils ?

- a- À ne pas être mouillé par la pluie
- b- À se protéger des flèches des ennemis
- c- À empêcher le frottement de la corde sur le bras

Les traditions de l'archerie

1 Tu pourras remplir ces mots croisés en t'aidant des panneaux explicatifs.

L'armement médiéval



Au Moyen Âge, les bandits de grand chemin portaient souvent une brigandine. C'est pour cela qu'on les appelait les brigands !

Le savais-tu ?

Vertical :

1. Casque de l'archer
2. Protection du torse de l'archer
3. Arme de l'archer

Horizontal :

4. Système d'armement d'une arbalète
5. Arme de l'arbalétrier

2 Pour désigner le roi d'une compagnie, les archers tirent sur un petit animal en bois. Lequel ?

- a- Un ours
- b- Un oiseau
- c- Un cerf

3 Le lieu où tirent les compagnies d'arc est représenté par une maquette. Quel est son nom ?

LE B _____

4 Certaines compagnies ont des mascottes. L'une d'elles se trouve en cage. De quel animal s'agit-il ?

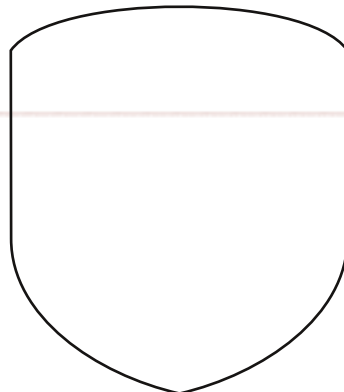
UN C _____

À quelle compagnie appartient cette mascotte ?

M _____

5 Sur le panneau d'écussons, un double s'est glissé. À quelle compagnie appartient-il ? Peux-tu le dessiner ?

C _____ - --- - V _____

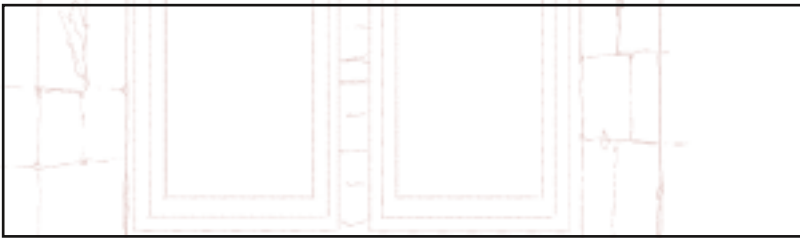


Saint Sébastien

1 Saint Sébastien est habituellement soigné par sainte Irène, mais certains peintres l'ont représenté avec un autre personnage, de qui s'agit-il ?

- a- Un homme
- b- Un ange
- c- Un chien

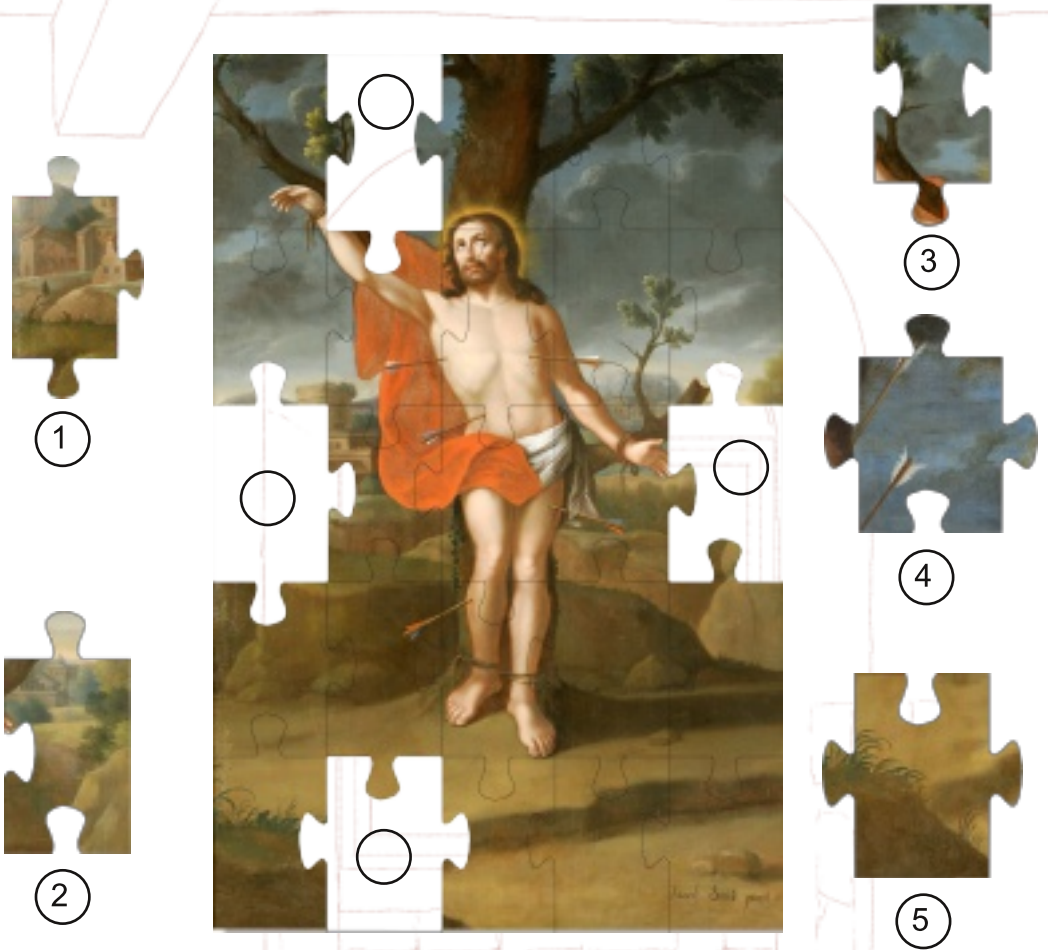
2 Quel est l'objet qui blesse saint Sébastien ? Peux-tu le dessiner ?



Ouvre l'oeil !

En regardant par la fenêtre, tu pourras apercevoir les vestiges du premier château de Crépy-en-Valois. Ces deux tours étaient la porte d'entrée fortifiée du bâtiment.

4 Cette image reproduit un tableau de la salle. Retrouve la place de chaque pièce du puzzle et attribue à chaque emplacement le bon numéro de pièce.



Attention : une des pièces n'appartient pas à ce tableau, laquelle ?

La pièce numéro :

À quel autre tableau appartient-elle ?

S ----- S ----- ----- ----- A -----

La Grande salle

1 Dans la première vitrine tu trouveras des reliquaires. Ce sont des boîtes contenant des os de saints ou des objets leur ayant appartenu. Certaines de ces boîtes ont la forme de la partie du corps qu'elles contiennent. Entoure celle que tu vois dans la vitrine.



2 Au Moyen Âge, chaque saint se reconnaît à son ou ses attributs, c'est-à-dire l'objet ou l'animal qui l'accompagne.

Relie chaque attribut au saint correspondant :

Laurent



● Épée et manteau

Jean-Baptiste



● Pelle

Martin



● Tête

Fiacre



● Grill

Denis



● Agneau



Le savais-tu ?

Les croyants prient les saints pour obtenir une protection ou pour leur pouvoir miraculeux, chacun d'eux ayant une fonction bien précise. Tu peux retrouver leur histoire sur le socle de chaque statue.

3 La statue de sainte Catherine tient un livre dans sa main gauche et une épée dans la droite. La vois-tu ? Que distingues-tu à ses pieds ?

- a- Un empereur
- b- Une princesse
- c- Un cheval

4 Cherche le lutrin dans la salle (c'est un grand pupitre pour la lecture dans les églises). Il a la forme d'un animal. Lequel ?

UN A _____

5 Ces panneaux peints représentent des épisodes de la vie de la Vierge. Ils ont été placés dans le désordre. Peux-tu replacer les images ci-dessous dans le bon ordre ?



Assomption
de la Vierge



Annonciation



Présentation
au Temple



Naissance
de la Vierge



La pièce de la roue

Pour trouver à quoi servait cette roue, il va te falloir déchiffrer le code secret :

A	B	C	D	E	F
1	2	3	4	5	6
G	H	I	J	K	L
7	8	9	10	11	12
M	N	O	P	Q	R
13	14	15	16	17	18
S	T	U	V	W	X
19	20	21	22	23	24
Y	Z				
25	26				

1

13	15	14	20	5	18

12	5	19

19	1	3	19

4	5

7	18	1	9	14	19

La chapelle Sainte-Marie

- 1 Trouve dans la chapelle Sainte-Marie la petite statue de saint Pierre qui est accrochée au mur. Il tient un objet qui permet d'ouvrir les portes du Paradis. Peux-tu le dessiner ?



- 2 Tu trouveras plusieurs statues de saint Martin (reconnaisable à son cheval) dans cette salle et dans la Grande salle. Combien en comptes-tu en tout ?



2



3



4

Ouvre l'oeil !

Tu verras à côté de la porte une vitre qui s'ouvre sur un escalier. Il s'agit de celui qui reliait la chapelle Sainte-Marie à la chapelle Saint-Aubin où il a aujourd'hui disparu. Rappelles-toi tu as pu l'observer sur la maquette de l'entrée !



Bravo ! Tu as visité toutes les salles du château. N'hésite pas à t'adresser à l'accueil si tu n'as pas toutes les réponses ou si tu veux plus d'explications.



Réponses :

p. 2 : 1) voûte gothique ; 2) a- un homme allongé ; 3) un escalier.

p. 3 : 1) la Préhistoire ; 2) b- en silex ; 3) "aile cerf v deux prise on" : elle servait de prison.

p. 4 : 1) 1- l'Asie, 2- l'Afrique, 3- l'Amérique du Sud, 4- l'Amérique du Nord, 5- l'Océanie.

p. 5 : 2) un carquois ; 3) un anneau de pouce ; 4) une arbalète ; 5) le Kyudo.

p. 6 : 1) la corde, la palette et la casquette ; 2) b- du duralumin ; 3) c- à empêcher le frottement de la corde sur le bras.

p. 7 : Vertical : 1- salade, 2- brigandine, 3- arc. Horizontal : 4- cranequin, 5- arbalète

p. 8 : 2) b- un oiseau ; 3) le beursault ; 4) un chat / la compagnie de Meaux ; 5) l'écusson de Crépy-en-Valois.

p. 9 : 1) b- un ange ; 2) une flèche.

p. 10 : La pièce supplémentaire est la numéro 4. Elle appartient au tableau "Saint Sébastien soigné par un ange".

p. 11 : 1) un bras ; 2) Laurent et le grill ; Jean-Baptiste et l'agneau ; Martin, l'épée et le manteau ; Fiacre et la pelle ; Denis et la tête.

p. 12 : 3) a- un empereur ; 4) un aigle ; 5) Naissance de la Vierge - Annonciation - Présentation au Temple - Assomption de la Vierge.

p. 13 : "À monter les sacs de grains" quand le château servait de grenier.

p. 14 : 1) une clé ; 2) quatre.

