



PROGRAMME
Janvier - Juin 2026

Sommaire

Le MUDO-Musée de l'Oise p.5

Les collections p.7

L'œuvre de saison p.8-9

Cabinets d'art graphique p.10-11

Exposition
Trésors de la Renaissance dans l'Oise p.12-13

L'agenda du MUDO

Visites guidées p.16

Rendez-vous de midi p.17

Ateliers du MUDO p.18

Le MUDO des enfants p.19

Conférences p.20-21

Agenda p.22-24

Le centre de ressources documentaires p.26

Éditos

L'Année de la Culture dans l'Oise a été exceptionnelle en 2025, et la réouverture du MUDO-Musée de l'Oise, en mars dernier après sa rénovation, en a été l'un des temps forts majeurs. Vous avez ainsi pu (re)découvrir le second étage du prestigieux Palais épiscopal, resté fermé durant 27 ans, désormais rendu au public et à la création.

Forte de cette année exceptionnelle, notre ambition se poursuit : faire du MUDO un lieu vivant de savoir, de dialogue et de découverte, ouvert à tous les publics et attentif aux nouvelles formes de médiation. Expositions, rencontres et actions éducatives rythment la vie du musée et participent pleinement au dynamisme culturel de l'Oise, tout en valorisant la richesse de son patrimoine.

Gratuit et accessible à tous, le MUDO-Musée de l'Oise vous invite à découvrir son nouveau programme pour la première partie de l'année 2026. Visites guidées, ateliers, collections permanentes, expositions temporaires et jardins du palais : autant d'expériences à vivre et à partager, au fil de vos envies.

Fidèle à la volonté du Conseil départemental d'apporter la culture partout et pour tous, le MUDO développe des actions inclusives et innovantes. Je salue l'engagement des équipes, notamment à travers les visites en langue des signes ou encore la « Sophr'o MUDO », une manière originale de découvrir le musée tout en s'offrant une parenthèse de bien-être.

Ce programme met également à l'honneur un cycle de conférences mensuelles, véritables voyages au cœur des thématiques qui animent le musée.

Je vous souhaite une très belle découverte du MUDO-Musée de l'Oise.



Nadège LEFEBVRE
Présidente du Conseil départemental de l'Oise

Entrer au MUDO, c'est toujours faire l'expérience d'une rencontre : avec un lieu, une œuvre, une époque ou un regard. Pour ce premier semestre 2026, la programmation a été pensée comme une invitation à explorer le musée sous des formes multiples, sensibles et accessibles.



Des collections permanentes aux cabinets d'art graphique, des expositions temporaires aux ateliers, chaque proposition permet d'aborder l'art autrement : en prenant le temps de l'observation, en questionnant les gestes de création, en croisant les disciplines et les récits. Cette saison met notamment en lumière le dessin, la gravure, le voyage artistique et les figures trop longtemps restées dans l'ombre, en particulier les femmes artistes.

L'exposition « Trésors de la Renaissance dans l'Oise » offre quant à elle une plongée immersive dans une période fondatrice de l'histoire de l'art, grâce à un parcours repensé et à une approche ludique faisant appel aux sens. Autour des œuvres, visites, conférences et rendez-vous originaux viennent enrichir l'expérience de tous les visiteurs.

Parce que le musée est un lieu vivant, cette programmation fait aussi la part belle aux familles, aux enfants et à la participation du public, notamment à travers le choix de l'œuvre de saison. Autant de manières de faire du MUDO un espace de curiosité, de partage, de plaisir, de connaissance et de savoir. Je vous souhaite une très belle découverte de cette nouvelle saison culturelle.

Anne FUMERY
Vice-présidente chargée de la culture

UN PATRIMOINE REMARQUABLE

Niché dans l'ancien palais épiscopal, résidence des évêques de Beauvais, comtes de la ville et pairs de France, le MUDO-Musée de l'Oise est l'un des monuments historiques les plus remarquables du département de l'Oise. Ce vaste ensemble architectural est édifié au pied de la cathédrale de Beauvais au 12^e siècle par Henri de France, frère du roi. Il a été bâti sur le rempart gallo-romain. Au 14^e siècle, pour affirmer son autorité suite à une émeute des habitants de la ville, l'évêque fait ériger une entrée fortifiée munie de deux tours, toujours accessibles aujourd'hui. Deux siècles plus tard, le logis principal est reconstruit par l'évêque Louis Villiers de l'Isle Adam dans un esprit Renaissance, tout en conservant une décoration caractéristique du style gothique. Sa façade est ornée d'une tour d'escalier nommée « tour de l'horloge » surmontée d'un campanile abritant trois cloches, dont une datant de 1506. Dans les combles, la majestueuse et imposante charpente en chêne de 14 mètres de hauteur est l'un des éléments les plus spectaculaires du palais.

UN PALAIS À L'HISTOIRE MOUVEMENTÉE

Après la Révolution, le palais reçoit plusieurs affectations : préfecture en 1800, de nouveau évêché en 1822, puis palais de justice en 1846. À l'initiative de Prosper Mérimée, le palais est inscrit sur la liste des monuments historiques en 1848.

Au cours de la Seconde Guerre mondiale, le musée départemental installé dans un bâtiment au nord de la cathédrale est victime des bombardements et subit des pertes considérables. Les œuvres et objets sauvés sont alors provisoirement entreposés dans les combles de l'ancien palais épiscopal. En 1973, l'administration judiciaire quitte le palais et laisse la place aux collections du musée départemental de l'Oise devenu aujourd'hui le MUDO-Musée de l'Oise.





LE 19^e SIÈCLE

Le 19^e siècle est une période mouvementée dans de nombreux domaines. Au sortir de la Révolution, les régimes politiques se succèdent, du Premier Empire à la Troisième République. Le développement de l'industrie et les découvertes scientifiques entraînent toute l'Europe dans une modernité ravivée, et favorisent l'émergence de nouvelles classes sociales qui s'installent en ville. Les courants artistiques du 19^e siècle témoignent de ces changements, des plus grands événements aux évolutions de la vie quotidienne.

Peinture académique, commandes au service des valeurs républicaines et du pouvoir, grands décors, réinterprétation du passé, exploration des ailleurs ou encore célébration de la nature : les collections du 19^e siècle du MUDDO-Musée de l'Oise invitent à la découverte de ce siècle foisonnant et multiforme.

LE 20^e SIÈCLE

À la fin du 19^e siècle et tout au long du 20^e siècle, le rythme du monde s'accélère.

En France, la République est confortée malgré les conflits qui font rage dans toute l'Europe. La rapidité du progrès et les bouleversements qui l'accompagnent suscitent un besoin de réenchantement qui se traduit par un renouveau esthétique parfois teinté de références et de techniques séculaires.

Les Ateliers d'art sacré de Maurice Denis s'inscrivent dans cette tendance et accompagnent la reconstruction du pays à l'issue de la Grande guerre. Dans les arts décoratifs, l'Art nouveau célèbre la ligne végétale puis laisse place aux formes géométrisées de l'Art déco. Le faste de l'entre-deux-guerres prend brutalement fin lors de la Seconde guerre mondiale. La rupture avec le passé est entamée, donnant lieu à l'exploration et l'invention de nouvelles formes et esthétiques.

L'œuvre de saison

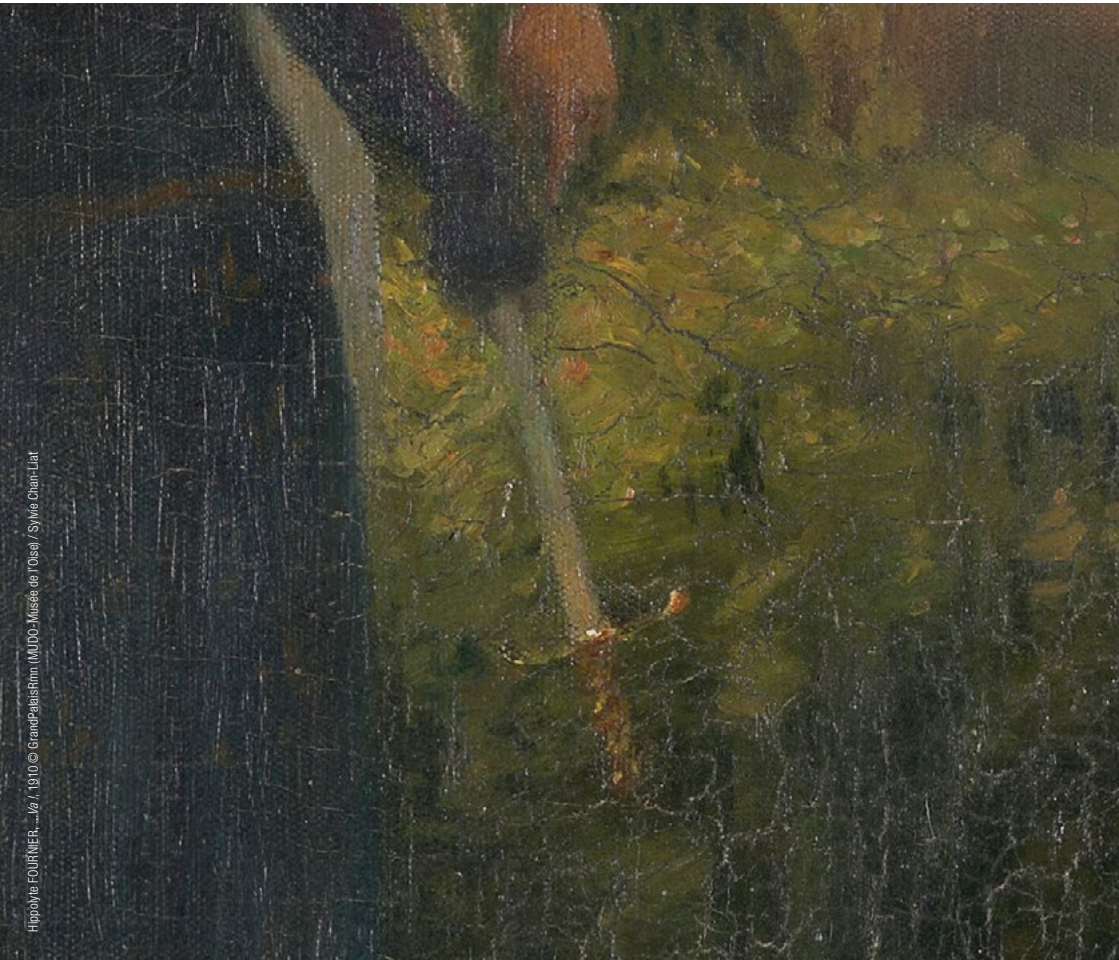
À chaque nouvelle saison, une nouvelle œuvre ! Pour faire vivre ses nombreuses collections, qu'il s'agisse d'œuvres récemment acquises, peu exposées, ou encore totalement inédites, le MUDO-Musée de l'Oise invite ses visiteurs à entrevoir les œuvres en coulisses et contribuer à leur exposition.

Dans le cadre de la valse des saisons, le musée vous propose ainsi de voter pour votre œuvre favorite parmi une sélection empreinte de mystères. Car les nominées ne seront pas entièrement dévoilées ! Le principe est simple : trois œuvres seront présélectionnées et vous serez en partie révélées au travers d'un détail et d'une citation puis soumises au scrutin à partir de ces éléments. L'œuvre plébiscitée par le plus grand nombre de votes rejoindra le parcours permanent.

Pour cette première œuvre de saison, l'hiver met en lumière une nouvelle venue dans les collections du MUDO-Musée de l'Oise. Cette acquisition récente, peinte par Hippolyte Fournier et présentée au Salon de 1910, s'intitule *...Va !* Un titre bien énigmatique, que ces quelques vers livrés par la poétesse Christine de Pizan en 1429 vous aideront peut-être à déchiffrer :

**« Par miracle fut envoyé
Un divin et sage avis,
Par l'ange de Dieu convoyé,
Au roi pour guider ses choix » ...**

Une idée de ce qui se cache derrière cette énigme ? Nous vous invitons à venir le découvrir face à l'œuvre ! Et nous vous donnons rendez-vous sur notre site Internet et sur les réseaux sociaux pour participer au suffrage du printemps.



Cabinets d'art graphique

La collection d'art graphique du MUDO-Musée de l'Oise comprend des dessins, des estampes, des livres illustrés et une grande diversité d'imprimés dont des affiches.

Leur fragilité exige des attentions particulières qui ne leur permettent que rarement de sortir des réserves.

Tout au long de l'année, découvrez certaines de ces œuvres exceptionnelles issues d'un ensemble ou réunies selon une thématique.

COLLECTIONS DU 19^e SIÈCLE

• *Henri Deglane (1855-1931), architecte voyageur*

Jusqu'au 16 mars 2026

Pour Henri Deglane, voyager est une manière de parfaire sa vision de l'architecture et d'appréhender d'autres manières de concevoir les bâtiments et leurs décors. Découvrez le périple de cet ardent voyageur et véritable artiste à travers les dessins qu'il réalise en Italie et au-delà.

• *Genèse du geste créateur : dessins de scènes religieuses*

Du 18 mars au 28 septembre 2026

Les dessins préparatoires sont des étapes fondamentales dans l'achèvement d'une œuvre peinte et illustrent l'extrême diversité des styles, des processus créatifs et des méthodes propres à chaque artiste. Découvrez un ensemble d'esquisses ou d'études pour des compositions religieuses, tableaux ou décors peints à destination d'églises.

COLLECTIONS DU 20^e SIÈCLE

• *La Femme des Années folles (1920-1930)*

Jusqu'au 30 mars 2026

Les années 1920 constituent pour les femmes françaises une période majeure : tantôt exaltée en tant que « fée du logis », tantôt libérée des codes imposés par la société avec l'émergence du style de la « garçonne », la femme des Années folles marque durablement la mémoire collective. Dessins et estampes issus des collections graphiques du musée illustrent cette vision, notamment à travers la mode qui reflète cette libération féminine.

• *Bestiaire graphique de l'entre-deux-guerres*

Du 1^{er} avril au 5 octobre 2026

Objet de représentation ou matériau de l'œuvre, l'animal est au cœur des expressions artistiques, à toutes les époques et dans toutes les civilisations. Craint, respecté, exploité, divinisé, l'animal hante l'Homme, incarnant toutes les nuances du bien et du mal. Une sélection d'œuvres du musée, telle une galerie inédite de portraits, où se mêlent le sauvage et le domestique, l'étrange et le familier, met à l'honneur l'animal représenté pour lui-même, hors de toute présence humaine.



Trésors de la Renaissance dans l'Oise

Exposition

La collection de Nélie Jacquemart-André du Domaine de Chaalis

Du 4 mars au 31 décembre 2026



Dans le prolongement de l'exposition « Renaissance. Portes de la modernité », le MUDO-Musée de l'Oise saisit l'occasion de la réunion de chefs-d'œuvre de la Renaissance italienne des collections du Domaine de Chaalis, actuellement en travaux, pour explorer davantage cette période artistique d'une richesse exceptionnelle.

Au travers des collections de Nélie Jacquemart-André, le parcours propose de redécouvrir de manière thématique de grandes tendances spécifiques à l'art italien de la Renaissance. Sujets religieux, banquet, perspective ou encore portraits révèlent au visiteur salle après salle, au travers de chefs d'œuvre souvent méconnus, les grandes révolutions de l'art européen des 15^e et 16^e siècles.

Au cœur des salles du pavillon de l'aile Saint-Pierre, totalement repensées, le MUDO-Musée de l'Oise propose pour la première fois à l'occasion de cette exposition une approche ludique du musée, invitant tous les visiteurs à faire appel à leurs sens pour aller au-delà de la seule découverte historique et esthétique des œuvres.

Le temps de quelques mois, immergez-vous dans l'Italie de la Renaissance.

Commissariat : Alexandre Estaquet-Legend, conservateur du patrimoine et directeur du MUDO-Musée de l'Oise, Audrey Magnan et Véronique Palpacuer, médiatrices

En partenariat avec :



Cette exposition s'inscrit dans le projet « Chaalis hors-les-murs », qui permet aux collections du musée Jacquemart-André d'être valorisées auprès du public dans d'autres musées partenaires, le temps des travaux menés au Domaine de Chaalis.

Pour redécouvrir toute la richesse de cette collection, rendez-vous notamment aux musées de Senlis, au musée de l'Archerie et du Valois (Crépy-en-Valois), au musée Condé (Chantilly), au musée de Picardie (Amiens), au musée national de la Renaissance (Écouen), ou encore au musée de Cluny-Musée national du Moyen Âge (Paris).



L'agenda du MUDO-Musée de l'Oise

Flâner, regarder, explorer, s'inspirer, apprendre, s'amuser, créer, se détendre, partager...

Le temps d'une visite guidée ou d'un atelier, seul, en famille ou entre amis, venez profiter des collections permanentes, des expositions temporaires et des jardins du palais !

Visites guidées

Collections permanentes **GRATUIT**

Profitez de l'œil expert d'un membre de l'équipe scientifique du musée, pour (re) découvrir autrement les collections. L'occasion de voir les œuvres sous un autre jour, entre anecdotes et coups de cœur, et de lever le voile sur les coulisses du musée.

Durée : 1h15 | Tout public, à partir de 12 ans

Dimanche 25 janvier et 26 avril à 15h30 pour les collections du 19^e siècle

Dimanche 22 février et 28 juin à 15h30 pour les collections du 20^e siècle

SUR RÉSERVATION

Exposition **GRATUIT**

Découvrez l'exposition **Trésors de la Renaissance dans l'Oise** en compagnie du commissaire de l'exposition.

Durée : 1h15 | Tout public, à partir de 12 ans

Dimanche 29 mars et 31 mai à 15h30

SUR RÉSERVATION



La visite du mercredi **GRATUIT**

Accompagnés par une médiatrice du musée, laissez-vous surprendre par une visite articulée autour d'un détail ou d'une thématique, ou une découverte de l'exposition temporaire.

Durée : 1h00 | Tout public, à partir de 8 ans

Chaque mercredi à 11h00

Découverte du musée en LSF **GRATUIT**



Le MUDO-Musée de l'Oise vous propose de découvrir ses collections permanentes lors d'une visite en langue des signes française (LSF).

Durée : 1h15 | Tout public, à partir de 10 ans

Samedi 20 juin à 15h00

Les rendez-vous de midi

Profitez d'une pause bien méritée pour découvrir les collections du MUDO-Musée de l'Oise ou son exposition temporaire le temps d'une visite originale ou d'un atelier sur le vif.

Croque visite **GRATUIT**

Pendant la visite, réalisez quelques croquis des œuvres observées. Une médiatrice du musée partagera conseils et astuces !

Durée : 1h00 | Tout public, à partir de 8 ans

Vendredi 30 janvier et 24 avril à 12h00

SUR RÉSERVATION

Coup de projecteur **GRATUIT**

À partir d'une œuvre, explorez le travail d'un artiste ou d'un mouvement esthétique.

Durée : 1h00 | Tout public, à partir de 12 ans

Vendredi 27 février et 29 mai à 12h00

SUR RÉSERVATION

Phil'o MUDO **GRATUIT**

Quand l'art rencontre la philosophie... Abordez les grandes questions de l'Humanité et recherchez des éléments de réponse parmi les œuvres. Avec *Jocelyne Breton-Detot, professeure de philosophie.*

Durée : 1h00 | Tout public, à partir de 15 ans

Vendredi 27 mars à 11h45

SUR RÉSERVATION

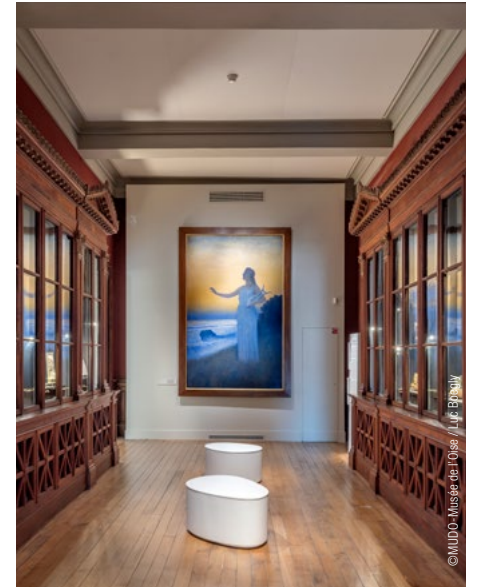
Histoire du palais **GRATUIT**

Découvrez l'histoire de l'ancien palais épiscopal, monument historique aujourd'hui MUDO-Musée de l'Oise.

Durée : 1h00 | Tout public, à partir de 8 ans

Vendredi 26 juin à 12h00

SUR RÉSERVATION



Sophr'o MUDO

Prenez une grande inspiration face aux œuvres, offrez-vous une parenthèse de bien-être et portez un autre regard sur les collections du musée.

Avec *Florence Debruyne, sophrologue, accompagnée d'une médiatrice du MUDO.*

Durée : 1h15 | Adultes | 10 € par personne

Pour votre confort, pensez à vous munir de votre tapis, d'un plaid et d'un coussin !

Lundi 26 janvier, 23 février, 30 mars, 27 avril, 18 mai et 29 juin à 18h15

SUR RÉSERVATION

Réservations au 03 44 10 40 50 - mediation@mudo.oise.fr

Les ateliers du MUDO

En famille ou entre amis, explorez les collections du musée ou l'exposition temporaire accompagnés d'une médiatrice. À l'issue de la visite, un atelier vous est proposé.

Durée : 2h00 | Tout public, à partir de 7 ans | 5 € pour les enfants, 10 € pour les adultes (5 € pour le 2^e adulte accompagnateur)

En toute transparence

Faites entrer la lumière et les couleurs dans une composition géométrique inspirée du maître-verrier Jacques Le Chevallier.

Vendredi 20 février de 14h30 à 16h30
Vendredi 27 février de 14h30 à 16h30

SUR RÉSERVATION

Peinture à l'ancienne

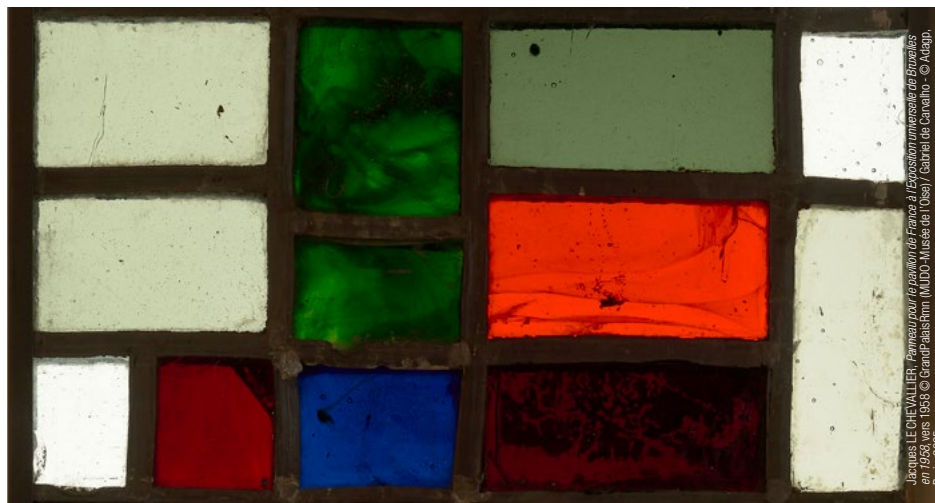
La recette semble simple : prenez un jaune d'œuf, mélangez-le à un peu d'eau et ajoutez des pigments réduits en poudre. À la manière des maîtres anciens, fabriquez vos couleurs et lancez-vous dans la réalisation de votre peinture !

Vendredi 17 avril de 14h30 à 16h30
Vendredi 24 avril de 14h30 à 16h30

SUR RÉSERVATION



© MUDO - Musée de l'Oise / Droits réservés



Jacques LE CHEVALLIER, Peinture pour le pavillon de France à l'Exposition universelle de Bruxelles en 1935, vers 1938 © Grand Palais / MUDO - Musée de l'Oise / Satriel de Canavio - © Adap. Paris 2014

Le MUDO des enfants

Et si pendant les vacances, les enfants avaient rendez-vous au musée ? Le MUDO-Musée de l'Oise invite petits et grands à le rejoindre pour découvrir les œuvres du musée et laisser place à leur créativité le temps d'un atelier.

Durée : 2h00 | Enfants, à partir de 7 ans | 5 € par enfant

Quand sonne minuit

Comment représenter un paysage en noir et blanc ?

Mercredi 18 février de 14h30 à 16h30
Mercredi 25 février de 14h30 à 16h30

SUR RÉSERVATION

Changement de décor

En t'inspirant de l'œuvre de Max Blondat pour l'Exposition internationale des arts décoratifs de 1925, compose un projet de décor aux teintes dorées pour le lieu de ton choix.

Jeudi 19 février de 14h30 à 16h30
Jeudi 26 février de 14h30 à 16h30

SUR RÉSERVATION

L'alphabet de Monsieur Herbin

Grâce à l'alphabet du peintre Auguste Herbin, compose un tableau abstrait à partir de ton prénom.

Mercredi 15 avril de 14h30 à 16h30
Mercredi 22 avril de 14h30 à 16h30

SUR RÉSERVATION

Ne pas copier

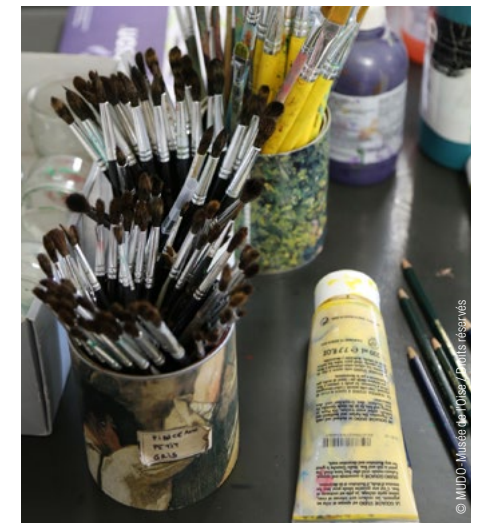
Copie une œuvre du musée et apportes-y ta touche personnelle. Le résultat sera-t-il moderne, bizarre, décalé... ? Nous avons hâte de le découvrir !

Jeudi 16 avril de 14h30 à 16h30
Jeudi 23 avril de 14h30 à 16h30

SUR RÉSERVATION



Max BLONDAT, L'Alphabet au nom de Monsieur Ramusson, 1925 © MUDO - Musée de l'Oise / Le Louvre



© MUDO - Musée de l'Oise / Droits réservés

Réservations au 03 44 10 40 50 - mediation@mudo.oise.fr

Conférences GRATUIT

Chaque mois, le MUDO-Musée de l'Oise vous propose une conférence sur un thème en lien avec la vie du musée, ses collections permanentes ou ses expositions temporaires.

Jeudi 29 janvier à 18h30 **La salle aux sirènes**

La salle aux sirènes du palais épiscopal de Beauvais est un joyau de la période médiévale rendu inaccessible au public depuis 2018 pour des raisons de conservation. Découverte par l'image de cet exceptionnel ensemble et état des lieux.

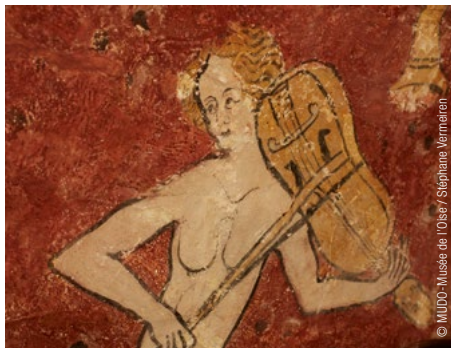
Avec Marie-Bénédicte Dumarteau, conservateur du patrimoine historique de l'Oise au Conseil départemental.



Mercredi 25 février à 18h30 **Les Filles de Bentivoglio :** **conférence contée autour de** **princesses de la Renaissance**

Les Filles de Bentivoglio est un portrait réalisé par l'atelier de Lorenzo Costa dans la deuxième moitié du 15^e siècle. Le visage de chacune de ces sœurs issues d'une noble famille bolognaise exprime un tempérament.

Avec la conteuse Anne Leviel, imaginons leurs rêves, leurs envies, leurs joies et désarrois !
Avec Anne Leviel, conteuse, accompagnée par une médiatrice du MUDO-Musée de l'Oise.



Mercredi 11 mars à 18h30 **Bidule du mois : qu'est-ce qui** **couve sous la galerie de l'Évêque ?**

Dans le cadre des rendez-vous « Le bidule du mois », proposé par le Service Départemental d'Archéologie de l'Oise, un archéologue vous présentera un mystérieux bidule découvert lors du diagnostic de la galerie de l'évêque,

effectué dans la cour intérieure de l'ancien palais épiscopal de Beauvais en 2021. C'est surprenant de découvrir ce qui couve sous nos pieds !

Avec Cyril Meunier, responsable d'opération d'archéologie du bâti, co-directeur du P.C.R. H.A.P.E.B.

Mercredi 25 mars à 18h30 **Vie d'artiste : Marie Monnier (1894-** **1976)**

Marie Monnier est une brodeuse, illustratrice et poète. Au fil de ses œuvres conservées au MUDO-Musée de l'Oise, découverte d'une artiste injustement tombée dans l'oubli.

Avec Alexandre Estaquet-Legrand, conservateur du patrimoine et directeur du MUDO-Musée de l'Oise.

Mercredi 29 avril à 18h30 **Voyage en Italie**

Au 19^e siècle, le voyage en Italie s'est plus que jamais imposé comme une étape incontournable de l'éducation aux arts en Europe. Retour sur une sélection d'œuvres du MUDO-Musée de l'Oise qui témoigne de tout ce que la création artistique doit à cette terre d'inspiration.

Avec Baptiste Roelly, conservateur du patrimoine au Petit Palais - Musée des Beaux-Arts de la Ville de Paris.

Mercredi 27 mai 18h30 **Les arts du bijou à la Renaissance**

En écho aux chefs-d'œuvre de la Renaissance italienne des collections du domaine de Chaalis présentés au MUDO-Musée de l'Oise cette année, plongée dans les fastes d'une période artistique foisonnante.

Avec Julie Rohou, conservatrice du patrimoine au Musée national de la Renaissance - Château d'Écouen.

Mercredi 24 juin 18h30 **Vie d'artiste : Eugène Aizelin (1821-** **1904)**

Eugène Aizelin est un sculpteur français qui a participé à trois Expositions universelles et à qui plusieurs grandes commandes ont été passées. Son fonds d'atelier, entreposé dans une propriété du Beauvaisis, rejoint le MUDO-Musée de l'Oise en 1975. Découverte de cet artiste majeur des collections du MUDO-Musée de l'Oise.

Avec Alexandre Estaquet-Legrand, conservateur du patrimoine et directeur du MUDO-Musée de l'Oise.



Agenda

JANVIER

MER. 7 À 11H00	Visite du mercredi	P.16
MER. 14 À 11H00	Visite du mercredi	P.16
MER. 21 À 11H00	Visite du mercredi	P.16
DIM. 25 À 15H30	Visite guidée Collections permanentes du 19 ^e siècle	P.16
LUN. 26 À 18H15	Sophr'o MUDO	P.17
MER. 28 À 11H00	Visite du mercredi	P.16
JEU. 29 À 18H30	Conférence La salle aux sirènes	P.20
VEN. 30 À 12H00	Rendez-vous de midi Croque visite	P.17

FÉVRIER


MER. 4 À 11H00	Visite du mercredi	P.16
MER. 11 À 11H00	Visite du mercredi	P.16
MER. 18 À 11H00	Visite du mercredi	P.16
 MER. 18 À 14H30	Le MUDO des enfants Quand sonne minuit	P.19
 JEU. 19 À 14H30	Le MUDO des enfants Changement de décor	P.19
VEN. 20 À 14H30	Les ateliers du MUDO En toute transparence	P.18
DIM. 22 À 15H30	Visite guidée Collections permanentes du 20 ^e siècle	P.16
LUN. 23 À 18H15	Sophr'o MUDO	P.17
MER. 25 À 11H00	Visite du mercredi	P.16
 MER. 25 À 14H30	Le MUDO des enfants Quand sonne minuit	P.19
MER. 25 À 18H30	Conférence <i>Les Filles de Bentiuglio</i> : conférence contée autour de princesses de la Renaissance	P.20
 JEU. 26 À 14H30	Le MUDO des enfants Changement de décor	P.19
VEN. 27 À 12H00	Rendez-vous de midi Coup de projecteur	P.17
VEN. 27 À 14H30	Les ateliers du MUDO En toute transparence	P.18

 Atelier réservé aux enfants

MARS

MER. 4 À 11H00	Visite du mercredi	P.16
MER. 11 À 11H00	Visite du mercredi	P.16
MER. 11 À 18H30	Conférence Bidule du mois : qu'est-ce qui couve sous la galerie de l'Évêque ?	P.20
MER. 18 À 11H00	Visite du mercredi	P.16
MER. 25 À 11H00	Visite du mercredi	P.16
MER. 25 À 18H30	Conférence Vie d'artiste : Marie Monnier (1894-1976)	P.21
VEN. 27 À 11H45	Rendez-vous de midi Phil'o MUDO	P.17
DIM. 29 À 15H30	Visite guidée Trésors de la Renaissance dans l'Oise	P.16
LUN. 30 À 18H15	Sophr'o MUDO	P.17

AVRIL

MER. 1^{er} À 11H00	Visite du mercredi	P.16
MER. 8 À 11H00	Visite du mercredi	P.16
MER. 15 À 11H00	Visite du mercredi	P.16
 MER. 15 À 14H30	Le MUDO des enfants L'alphabet de Monsieur Herbin	P.19
 JEU. 16 À 14H30	Le MUDO des enfants Ne pas copier	P.19
VEN. 17 À 14H30	Les ateliers du MUDO Peinture à l'ancienne	P.18
MER. 22 À 11H00	Visite du mercredi	P.16
 MER. 22 À 14H30	Le MUDO des enfants L'alphabet de Monsieur Herbin	P.19
 JEU. 23 À 14H30	Le MUDO des enfants Ne pas copier	P.19
VEN. 24 À 12H00	Rendez-vous de midi Croque visite	P.17
VEN. 24 À 14H30	Les ateliers du MUDO Peinture à l'ancienne	P.18
DIM. 26 À 15H30	Visite guidée Collections permanentes du 19 ^e siècle	P.16
LUN. 27 À 18H15	Sophr'o MUDO	P.17
MER. 29 À 11H00	Visite du mercredi	P.16
MER. 29 À 18H30	Conférence Voyage en Italie	P.21

Agenda

MAI

MER. 6 À 11H00	Visite du mercredi	P.16
MER. 13 À 11H00	Visite du mercredi	P.16
LUN. 18 À 18H15	Sophr'o MUDO	P.17
MER. 20 À 11H00	Visite du mercredi	P.16
 SAM. 23 À PARTIR DE 18H00	Évènement Nuit des musées	
MER. 27 À 11H00	Visite du mercredi	P.16
MER. 27 À 18H30	Conférence Les arts du bijou à la Renaissance	P.21
VEN. 29 À 12H00	Rendez-vous de midi Coup de projecteur	P.17
DIM. 31 À 15H30	Visite guidée Trésors de la Renaissance dans l'Oïse	P.16

JUIN

MER. 3 À 11H00	Visite du mercredi	P.16
 SAM. 6 ET DIM. 7	Évènement Rendez-vous aux jardins	
MER. 10 À 11H00	Visite du mercredi	P.16
MER. 17 À 11H00	Visite du mercredi	P.16
 SAM. 20 À 15H00	Visite guidée en LSF Découverte du musée	P.16
MER. 24 À 11H00	Visite du mercredi	P.16
MER. 24 À 18H30	Conférence Vie d'artiste : Eugène Aizelin (1821-1904)	P.21
VEN. 26 À 12H00	Rendez-vous de midi Histoire du palais	P.17
DIM. 28 À 15H30	Visite guidée Collections permanentes du 20 ^e siècle	P.16
LUN. 29 À 18H15	Sophr'o MUDO	P.17



Le Centre de ressources documentaires

Que vous soyez étudiant, chercheur, professionnel ou simple curieux, le Centre de ressources documentaires du MUDO-Musée de l'Oise est à votre disposition pour compléter votre visite du musée ou en savoir plus sur nos collections.

La bibliothèque compte environ 10 000 ouvrages (monographies, encyclopédies, dictionnaires, manuels, catalogues d'exposition, catalogues de musée, travaux universitaires, etc.) couvrant les grands domaines de l'art de l'Antiquité à nos jours.

Une quarantaine d'abonnements à des périodiques dans le domaine des beaux-arts permet de suivre l'actualité du monde de l'art et de la recherche.

Le catalogue de la bibliothèque est accessible à l'adresse suivante :

portail-numerique-du-musee.oise.fr

Le Centre de ressources documentaires est installé au rez-de-chaussée des services administratifs du MUDO-Musée de l'Oise **rue de l'École du Chant 60000 Beauvais**.

Tous les documents sont à consulter sur place et sur rendez-vous.

CONTACT

- Par mail : documentation@mudo.oise.fr
- Par téléphone : 03 44 10 40 68



MUDO-Musée de l'Oise

1 rue du musée 60000 BEAUVAIS

**Ouvert tous les jours de 10h00 à 13h00 et de 14h00 à 18h00
sauf le mardi**

ENTRÉE GRATUITE

PALAIS ACCESSIBLE 

L'exposition temporaire n'est pas accessible aux personnes à mobilité réduite.

Renseignements et réservations :

Informations : 03 44 10 40 50 - contact@mudo.oise.fr

Réservations : 03 44 10 40 50 - mediation@mudo.oise.fr

MUDO.OISE.FR

Suivez-nous sur   **#auMUDO**

Le MUDO-Musée de l'Oise est un site culturel du Conseil départemental de l'Oise.