

## L'exposition

Lors de sa résidence au Musée des beaux-arts d'Arras, Hervé Lesieur a exploré le rapport étroit qu'il entretient avec les œuvres anciennes, notamment celles du Moyen Âge, sujets de réflexion et d'inspiration intellectuelle, plastique et technique.

L'exposition prend la forme d'une relecture thématique et intuitive des collections du musée à la manière d'un jeu de l'imagination, d'un dialogue renouvelé entre l'ancien et le contemporain. Une sélection d'une centaine d'œuvres est montrée au second étage du musée, réagencé pour l'occasion. Elle explore le thème du corps, de l'incarnation et les notions de sacré, profane et fantastique.

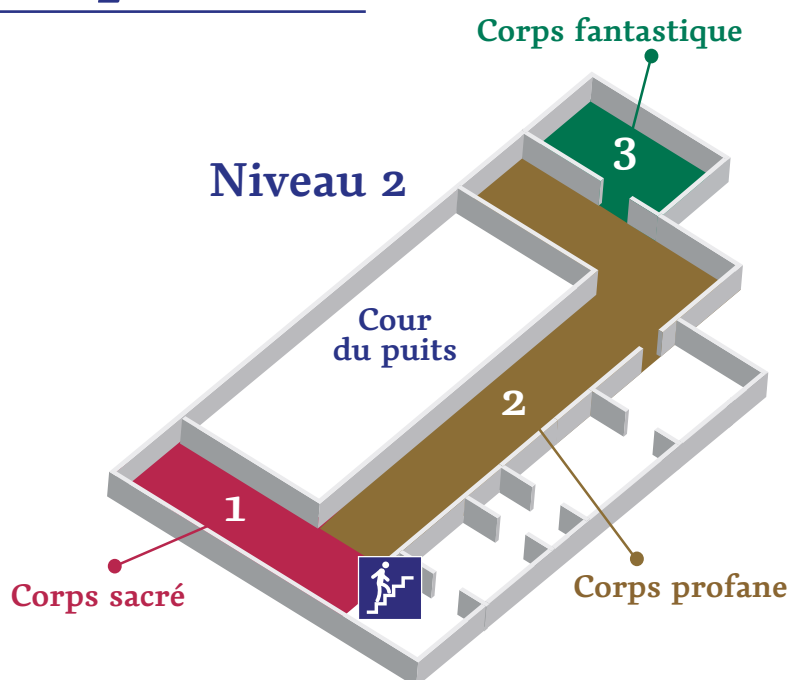
Autour des œuvres anciennes et inédites d'Hervé Lesieur, de prêts exceptionnels d'œuvres d'artistes contemporains, les collections du musée s'offrent d'une nouvelle manière au regard du visiteur. Certains ensembles sont rarement ou jamais montrés au public comme des masques asiatiques de théâtre Nô, les œuvres graphiques des paysagistes de l'École d'Arras ou encore la chatoyante collection d'oiseaux naturalisés.

## Hervé Lesieur

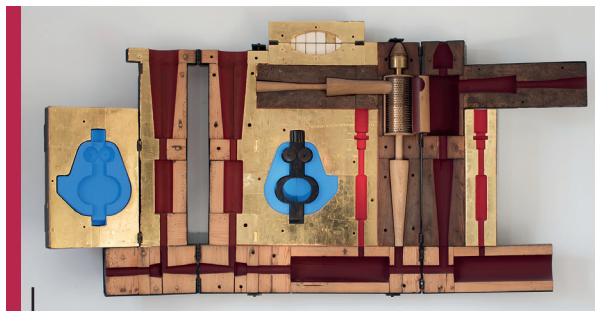
Hervé Lesieur est né en 1959 à Auchel dans le Pas-de-Calais. Il est professeur à l'École Supérieure d'Art du Nord-Pas de Calais, artiste plasticien et scénographe de théâtre. Sa démarche artistique s'articule principalement autour d'une pratique de la sculpture, du dessin et de la performance.

Sa pratique de la sculpture est une exploration de techniques anciennes ou modernes et de matériaux divers (métal, savon, latex, résine, os) avec comme préoccupation le corps, sa représentation et sa transformation. Des dessins constituent des phases préparatoires ou de prolongements de ses projets. Son travail de scénographe pour le théâtre lui permet de regrouper ses multiples recherches plastiques dans une visée d'œuvre d'art totale qui l'engage dans la réalisation de costumes et de sculptures.

## Plan de l'exposition



# 1. Corps sacré



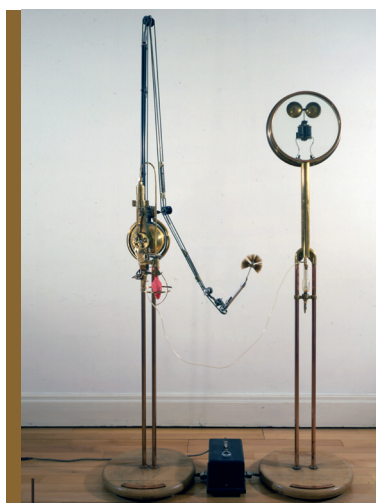
**Une Annonciation**, Hervé Lesieur, 2014  
Moules de prototype de fonderie, bois, acier, bronze et or. Collection de l'artiste.



**Bras**, anonyme, ivoire, 19<sup>e</sup> siècle  
Musée des beaux-arts d'Arras, Inv. 2013.0.1117.1 et 2

La mythologie antique et les sujets religieux forment en art un système référentiel, un répertoire codifié qu'Hervé Lesieur interroge, perturbe et actualise en alliant gravité et humour. S'il ne produit pas d'œuvres religieuses, l'artiste poursuit une réflexion sur l'être humain, le sens de sa vie et son rapport à la spiritualité. Il questionne la place de l'artiste et affirme la relation immédiate et empathique de celui-ci avec ce qui l'entoure. Les œuvres anciennes et contemporaines articulent le matériel et l'immatériel, interrogent les traces et l'incarnation du sacré.

# 2. Corps profane



**Un ventilateur noir et une femme de chambre pour deux fois cinq cents ohms**, Hervé Lesieur, 1995, sculpture-machine, matériaux divers. Collection privé.



**Hercule et Omphale**  
Philibert Degand, 1791, terre cuite.  
Musée des beaux-arts d'Arras, Inv. 935.3

Le corps est aussi une matière tangible, vivante, qui se montre et se ressent de manière concrète. Les cinq sens – le toucher, l'ouïe, la vue, l'odorat et le goût – se retrouvent plus ou moins explicitement dans chacune des œuvres. La sensualité qui s'y rapporte, omniprésente, se traduit tout à la fois par la beauté, le désir, la séduction, les plaisirs et leur exaltation. S'apparentant parfois à l'interdit, le corps profane se manifeste par le biais de symboles et métaphores à déchiffrer. Cette réalité terrestre est aussi celle de la fragilité d'un corps limité aux plaisirs éphémères. Hervé Lesieur engage pleinement celui du visiteur dans une expérience physique face aux œuvres, grâce notamment à son savoir-faire de scénographe de théâtre.

# 3. Corps fantastique



Costume pour le spectacle  
**Les bras de la Vénus de Milo**,  
Hervé Lesieur, 2002, latex.  
Collection de l'artiste.



**Ange d'Humbert**, anonyme  
Bois polychrome, 13<sup>e</sup> siècle  
Musée des beaux-arts d'Arras

En donnant libre cours à son imagination, l'artiste invente un espace de fiction proprement fantastique, peuplé d'êtres irréels et de phénomènes surnaturels. Il interroge notre rapport à la nature et à ses lois, perturbe la limite entre la norme et l'étrangeté. Le corps fantastique est transformé, fragmenté, prolongé et métamorphosé en un objet hybride de fascination et d'inquiétude. L'animalité et l'humanité se rapprochent, se contaminent et se confondent. Parmi ses sources d'inspiration, Hervé Lesieur cite volontiers les contes et traditions populaires peuplés de fées et de dragons, les écrivains Jules Verne (*L'Île mystérieuse*) et Raymond Roussel (*Locus Solus*) ou les cinéastes Fritz Lang (*Metropolis*) et David Cronenberg (*Crash*).

Entrée libre et gratuite jusqu'au 20 août 2018 aux horaires habituels du musée.

Programmation détaillée à découvrir sur :

[www.arras.fr/fr/mes-loisirs/culture/musee-des-beaux-arts](http://www.arras.fr/fr/mes-loisirs/culture/musee-des-beaux-arts)

[www.facebook.com/mbaarras](https://www.facebook.com/mbaarras)